

MEP株式会社

会社案内

CORPORATE PROFILE

MEP株式会社は、 精密板金加工業を生業としている 金属加工メーカーです。

精密板金部品、精密製缶部品を主製品として、多品種少量生産にも安定品質にてお応えします。特に【ステンレス・アルミ溶接技術】に定評があり、各種筐体の溶接組立を得意としております。また、傷不可の外観製品においてもお客様の高度な要望にお応えします。

高品質なステンレス・アルミ溶接、特急対応のレーザー加工、曲げ加工など、最新鋭の設備と洗練された技術で柔軟に対応できる生産体制を整えております。

経営方針

経営理念

我々はもの造りのプロ集団としてお客様と共に成長し、共に幸せになり共に社会への貢献を果たす。

人事理念

当社は社員の幸せ創りが、お客様満足度に直結するものとする。

営業モットー

スピード・スマート・スマイル

事業使命

我々はビジネスパートナーと共に地域・社会の幸福と繁栄を創り出す事を事業使命とする。

営業理念

感謝の言葉（ありがとう）を地域・社会へ発信する。

品質方針

品質理念

我々は「品質は全てに優先する」をモットーに「品質第一主義」を掲げる。「品質、納期、コストの継続的改善」により総合品質経営を推進し、「お客様への安心・安全の提供と満足度の向上」を目指す。

品質目標

5SM（整理、整頓、清潔、清掃、躰、メンテナンス）の徹底
継続的改善の実施／品質損失費用の低減／顧客満足度の向上
品質方針実現にむけ、各部門長は上記の諸項目につき改善目標値を掲げ、部門の日々の活動における品質目標として周知徹底し、達成を図る。

- 1968年(昭和43年) 6月 個人会社佐藤製作所を設立、操業を開始
- 1987年(昭和62年) 8月 生産体制の発展に伴い秋田県の誘致企業として 株式会社佐藤精密を新設
- 2006年(平成18年) 7月 三井電子株式会社の子会社となり、グループの製造部門として稼働
- 2007年(平成19年) 8月 株式会社佐藤精密をMEP株式会社に社名変更し新たな体制でスタートする。
取締役会長遠藤仁久、代表取締役社長大森富重が就任する。
- 2008年(平成20年) 1月 東京営業所を開設し、関東、東海地区の営業力強化を図る。
- 2011年(平成23年) 5月 アマダ社製NCターレットパンチプレスEM2510NTと、サイクルローダー
ASR48Mを新規導入し、夜間の無人運転化を図る。
- 2014年(平成26年) 1月 設備増強を目的に、アマダ社製NCターレットパンチプレス
EMZ3510NTを導入

会社概要

Company Profile

商号	MEP株式会社
役員	取締役会長 遠藤 仁久 代表取締役社長 大森 富重 取締役工場長 高橋 一彰 取締役部長 駒ヶ嶺 直生 監査役 青山 正敏
本社所在地	秋田県大仙市角間川町字小萩立32番地 〒014-1413 TEL.0187-65-2265 FAX.0187-65-3511
東京営業所	東京都新宿区上落合2-22-23 〒161-0034 TEL.03-5389-9644 FAX.03-5389-9653
創業・設立	創業:昭和43年6月 設立:昭和62年10月
資本金	2,000万円
敷地・建物	敷地面積:8,000平方メートル 建物面積:1,980平方メートル
社員数	42名(男子31名 女子11名)パート含む
取引銀行	●秋田銀行 角間川支店 ●羽後信用金庫大曲南支店 ●商工中金新宿支店
主要取引先 (五十音順、敬称略)	●迫リコー株式会社 ●JUKI産機テクノロジー株式会社 ●古河電気工業株式会社 ●三井電子株式会社
関連会社	●三井電子株式会社【親会社】

機械設計 プログラミング

CAD・CAM

精密板金加工 製作

NCT / レーザー / バリ取り / パーリング
タップ成型・カシメ・圧入 / スタット
ペンディングスポット / バフ研磨
TIG溶接・半自動溶接

資材調達

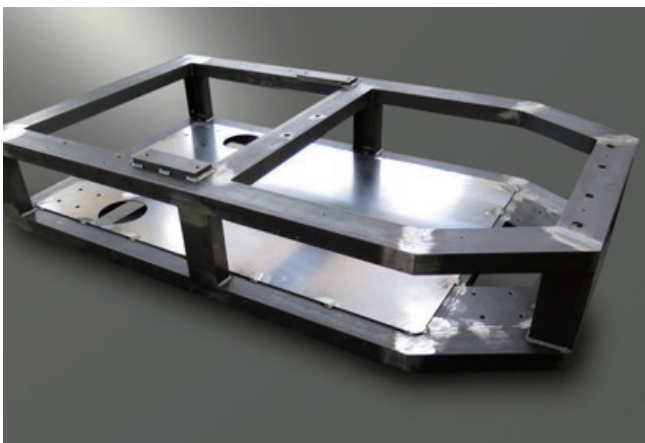
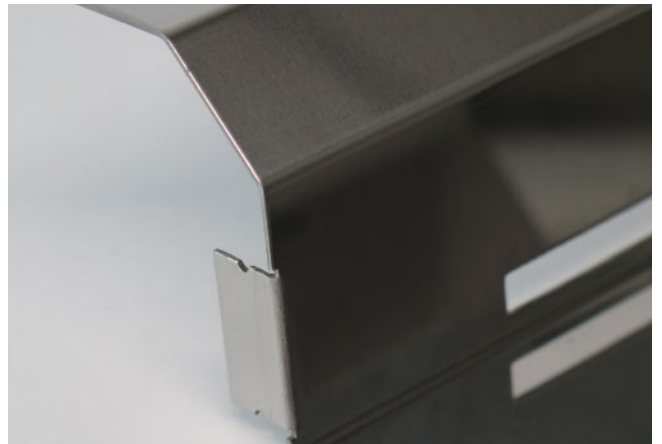
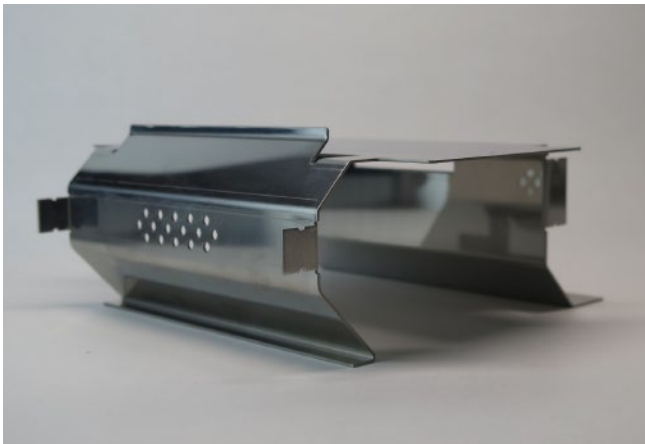
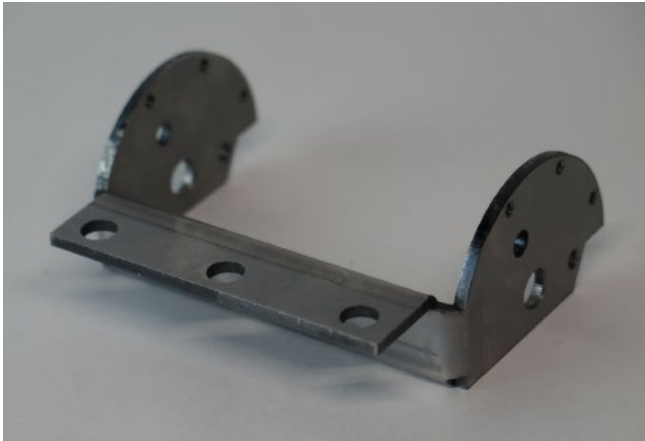
資材調達

組立・配線

はんだ付け・リベット・ネジ組立

検査

受入検査・中間検査・出荷検査



設備一覧 1

Equipment List

ブランク加工

機械名称	加工能力	メーカー名	メーカー型番
CNCタレットパンチプレス	300kN	(株)アマダ	EM3510NTZ
CNCタレットパンチプレス	200kN(6段棚+MJC)	(株)アマダ	EM2510NT
自動研磨機	-	(株)アマダ	TOGU-DX
リフター	-	北川精機(株)	KFLI-2009A8改
炭酸ガスレーザー加工機	高精度位置決めカメラ搭載 2kw	三菱電機(株)	ML2512HV
リフター	-	北川精機(株)	KFL-1006改

二次加工

機械名称	加工能力	メーカー名	メーカー型番
油圧式プレス機	35t	竹田機械製作所	UB35A
油圧式プレス機	15t	(株)富士機工	LSP-15
油圧式プレス機	15t	(株)富士機工	LSP-15
油圧式プレス機	15t	(株)富士機工	LSP-15
ベルトグラインダー	-	日立工機(株)	BGH-100
卓上ボール盤	-	御国電気工業(株)	MUD-TD500
卓上ボール盤	-	日立工機(株)	B13
卓上ボール盤	-	日立工機(株)	B13R
卓上ボール盤	-	日立工機(株)	B13R
手動タップ切削機	-	ブラザー工業(株)	BT1-215
手動タップ切削機	-	ブラザー工業(株)	BT1-215
手動タップ切削機	-	ブラザー工業(株)	BT1-215
けとばしバーリング	-	(株)アツタ	HA-4
けとばしバーリング	-	(株)アツタ	HA-4
NCタッピングマシン	t0.8 ~ t4.5、3軸 (M2 ~ M6)	(株)アマダ	CTS-900
バリ取機	t0.5 ~ t3.2 最大 610mm	(株)アマダ	DB-610
バリ取機	最大ワーク高さ 70mm、幅 1000mm	(株)エステーリンク	ME-2305
ボール盤	-	日立工機(株)	B13SA
ボール盤	-	日立工機(株)	B13
ボール盤	-	吉田鐵工所	YBD-360
手動タップ切削機	-	ブラザー工業(株)	BT1-203
高速カッター	-	大同興業(株)	-
プレス機械	-	大沼鉄工所	NR-30

曲げ加工

機械名称	加工能力	メーカー名	メーカー型番
ベンディングマシーン	NC制御付き 80t 油圧	(株)アマダ	HDS-8025NT
ベンディングマシーン	NC制御付き 80t 油圧	(株)アマダ	HDS-8025NT
ベンディングマシーン	NC制御付き 80t 油圧	(株)アマダ	FBD-8025NT
ベンディングマシーン	NC制御付き 28t 油圧	(株)アマダ	FMB-286NT
ベンディングマシーン	NC制御付き 28t 油圧	(株)エステーリンク	FMB-286NT

設備一覧 2

Equipment List

溶接加工

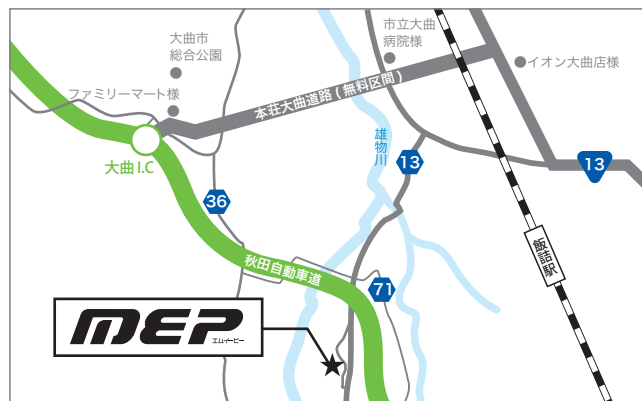
機械名称	加工能力	メーカー名	メーカー型番
T I G 溶接機	-	パナソニック(株)	YC-300BP2
T I G 溶接機	-	パナソニック(株)	YC-300BZ2
T I G 溶接機	-	パナソニック(株)	YC-300WX3
T I G 溶接機	-	(株)ダイヘン	AVP-200
T I G 溶接機	-	日立工機(株)	インバーターベア300GP
T I G 溶接機	-	パナソニック(株)	YC-200WX3
半自動溶接機	-	パナソニック(株)	YD-160SL6
交直両用 T I G 溶接機	-	パナソニック(株)	YC-300BP4
半自動溶接機	-	パナソニック(株)	YD-350KR2
半自動溶接機	-	パナソニック(株)	YD-350GR3
半自動溶接機	-	パナソニック(株)	YD-190SL7
半自動溶接機	-	(株)ダイヘン	CPV-180
コーナシャリング	～ t3.2	(株)アマダ	CSW-250
テーブルスポット溶接機	-	(株)アマダ	TS86K
スポット溶接機	-	パナソニック(株)	YR-350SB2
スポット溶接機	-	パナソニック(株)	YR-350SA2
スポット溶接機	-	パナソニック(株)	YR-350SA2
ロータリーバンドソー	-	日立工機(株)	CB22FA2
自動スタッド溶接機	-	(株)アマダ	GUNMAN-1000

検査

機械名称	加工能力	メーカー名	メーカー型番
3D スキャナ型三次元測定機	-	(株)キーエンス	VL-300 シリーズ
溶接焼け取り機	-	(株)ケミカル山本	エレクトロシャイナー W
平定盤	-	(株)ナベヤ	E-130
石平定盤	-	関ヶ原製作所	-

機構設計・プログラミング

機械名称	加工能力	メーカー名	メーカー型番
板金加工ネットワークシステム	-	(株)アマダ	ASIS100PCL
2次元CAD/CAM	-	(株)アマダ	AP100
2次元CAD/CAM	-	(株)アマダ	AP100
2次元CAD/CAM	-	(株)アマダ	AP100
レーザー用CAM	-	(株)アマダ	AP100Alfa
曲げ加工データ作成全自動CAM	-	(株)アマダ	Dr.ABE_BEND
2次元CAD	-	オートデスク(株)	AutoCAD LT 2014



M E P 株式会社

〒014-1413 秋田県大仙市角間川町字小萩立32番地

TEL.0187-65-2265 FAX.0187-65-3511

E-mail mep@mep-akita.jp